

# FORMULÁRIO DE VISITAÇÃO ANUAL

# RESULTADOS FVA 2017

**ibram**  
instituto brasileiro de museus

Coordenação de Produção e Análise da Informação  
Coordenação-Geral de Sistemas de Informação Museal





**Presidente da República**

Michel Temer

**Ministro da Cultura**

Sérgio Sá Leitão

**Presidente do Instituto Brasileiro de Museus**

Marcelo Mattos Araújo

**Chefe de Gabinete**

Marcos José Mantoan

**Diretor do Departamento de Planejamento e Gestão Interna**

Denio Menezes da Silva

**Diretora do Departamento de Processos Museais**

Renata Bittencourt

**Diretora do Departamento de Difusão, Fomento e Economia de Museus**

Eneida Braga Rocha de Lemos

**Coordenador-Geral de Sistemas de Informação Museal**

Alexandre César Avelino Feitosa

## UNIDADE RESPONSÁVEL

**Coordenação de Produção e Análise da Informação**

Rafaela Lima

### **Equipe Técnica**

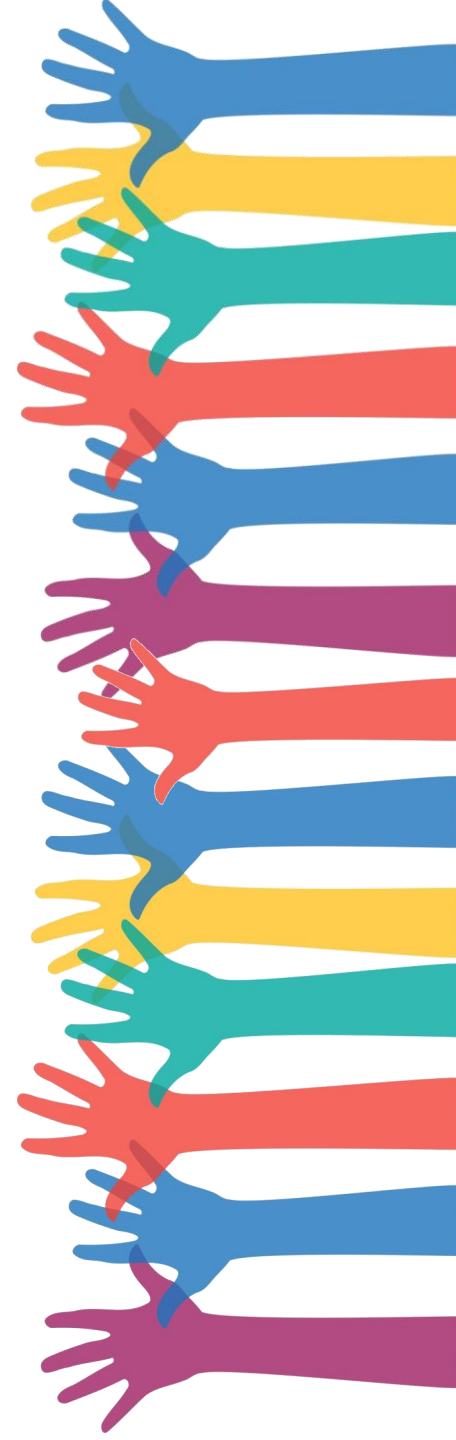
Alessandra Garcia

Michel Correia

Yris Lira

### **Estagiária**

Maya Macario



INSTITUTO BRASILEIRO DE MUSEUS – IBRAM

Setor Bancário Norte, Quadra 02

Edf. CNC III, Bloco N, 12º andar

Brasília/DF CEP: 70040-000

Telefone: + 55 (61) 3251-4410

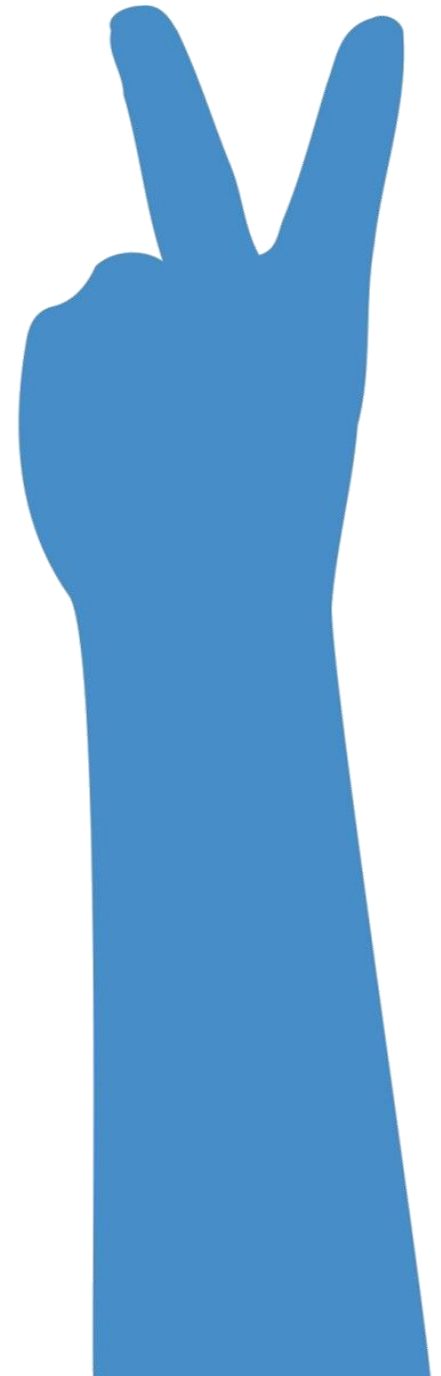
[www.museus.gov.br](http://www.museus.gov.br)



O FVA foi o instrumento criado pelo Ibram para cumprimento do Decreto nº 8.124/2013, art. 4º, inciso VIII que determina a obrigação dos museus em ***“enviar ao Ibram dados e informações relativas às visitas anuais, de acordo com ato normativo do Instituto”***.



Seguindo os requisitos e metodologia previstos na Resolução Normativa nº 3, de 19 de novembro de 2014, o FVA esteve disponível para preenchimento entre os dias 1º de fevereiro e 11 de maio de 2018, período em que os museus brasileiros informaram seus dados de visitação referentes ao ano de 2017.





As informações fornecidas no FVA e aqui compartilhadas foram auto declaradas por instituições que se reconhecem como museus.

Ao receber informações dos museus, o Ibram assumiu compromisso com a guarda, segurança, uso e compartilhamento responsáveis dos dados coletados. Portanto, esclarecemos que toda informação constante no FVA somente será compartilhada de forma agregada.





# RESULTADOS do FVA

Coordenação de Produção e Análise da Informação  
Coordenação-Geral de Sistemas de Informação Museal

## 1.081 respostas válidas

- 1.001 museus contam público (92,60%)
  - \* Destes, 16 museus informaram 0 (zero) como quantitativo de visitas em 2017.
- 80 museus não contam público (7,40%)

# RESULTADOS do FVA

Quantitativo total de visitação informado:

**32.239.871**

Total de visitas distribuídas em 1001 museus,  
durante o ano de 2017.

# RESULTADOS do FVA

Coordenação de Produção e Análise da Informação  
Coordenação-Geral de Sistemas de Informação Museal

## Museus participantes do FVA por Região:

	Nº de museus por Região (18 maio de 2018)	Nº de museus que preencheram o FVA	% de museus que preencheram o FVA em relação ao nº de museus na Região
NORTE	178	46	25,84%
NORDESTE	796	197	24,75%
SUDESTE	1476	487	32,99%
SUL	1019	301	29,54%
CENTRO-OESTE	278	50	17,99%
<b>Total no Brasil</b>	<b>3747</b>	<b>1081</b>	<b>28,85%</b>

# RESULTADOS do FVA

Coordenação de Produção e Análise da Informação  
Coordenação-Geral de Sistemas de Informação Museal

## Museus participantes do FVA por UF (Região Norte):

	Nº de museus por Região (18 maio de 2018)	Nº de museus que preencheram o FVA	% de museus que preencheram o FVA em relação ao nº de museus na Região
AC	24	3	12,50%
AM	49	19	38,78%
AP	9	1	11,11%
PA	54	12	22,22%
RO	22	3	13,64%
RR	5	0	0,00%
TO	15	7	46,67%
<b>NORTE</b>	<b>178</b>	<b>45</b>	<b>25,28%</b>

# RESULTADOS do FVA

Coordenação de Produção e Análise da Informação  
Coordenação-Geral de Sistemas de Informação Museal

## Museus participantes do FVA por UF (Região Nordeste):

	Nº de museus por Região (18 maio de 2018)	Nº de museus que preencheram o FVA	% de museus que preencheram o FVA em relação ao nº de museus na Região
AL	67	14	20,90%
BA	179	52	29,05%
CE	157	37	23,57%
MA	36	10	27,78%
PB	93	15	16,13%
PE	123	38	30,89%
PI	27	4	14,81%
RN	79	14	17,72%
SE	35	13	37,14%
<b>NORDESTE</b>	<b>796</b>	<b>197</b>	<b>24,75%</b>

# RESULTADOS do FVA

Coordenação de Produção e Análise da Informação  
Coordenação-Geral de Sistemas de Informação Museal

## Museus participantes do FVA por UF (Região Sudeste):

	Nº de museus por Região (18 maio de 2018)	Nº de museus que preencheram o FVA	% de museus que preencheram o FVA em relação ao nº de museus na Região
ES	74	16	21,62%
MG	425	151	35,53%
RJ	321	85	26,48%
SP	656	236	35,98%
<b>SUDESTE</b>	<b>1476</b>	<b>488</b>	<b>33,06%</b>

# RESULTADOS do FVA

Coordenação de Produção e Análise da Informação  
Coordenação-Geral de Sistemas de Informação Museal

## Museus participantes do FVA por UF (Região Sul):

	Nº de museus por Região (18 maio de 2018)	Nº de museus que preencheram o FVA	% de museus que preencheram o FVA em relação ao nº de museus na Região
PR	300	74	24,67%
RS	462	133	28,79%
SC	257	94	36,58%
<b>SUL</b>	<b>1019</b>	<b>301</b>	<b>29,54%</b>

# RESULTADOS do FVA

Coordenação de Produção e Análise da Informação  
Coordenação-Geral de Sistemas de Informação Museal

## Museus participantes do FVA por UF (Região Centro-Oeste):

	Nº de museus por Região (18 maio de 2018)	Nº de museus que preencheram o FVA	% de museus que preencheram o FVA em relação ao nº de museus na Região
DF	82	23	28,05%
GO	79	13	16,46%
MS	63	7	11,11%
MT	54	7	12,96%
<b>CENTRO-OESTE</b>	<b>278</b>	<b>50</b>	<b>17,99%</b>



# RESULTADOS do FVA

Coordenação de Produção e Análise da Informação  
Coordenação-Geral de Sistemas de Informação Museal

Nesta seção, os dados do FVA foram comparados com os coletados pelo Cadastro Nacional de Museus (CNM) e disponibilizados na publicação

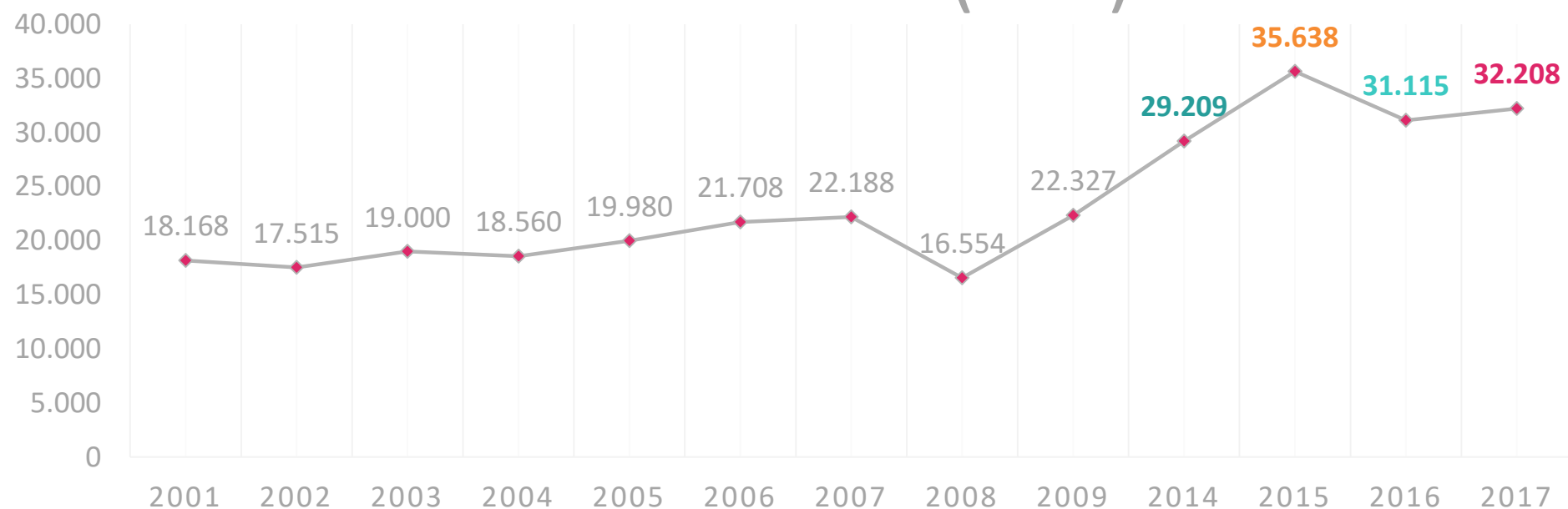
*Museus em Números*

(<http://www.museus.gov.br/ibram-publicacao/page/3/>).

# RESULTADOS do FVA

Coordenação de Produção e Análise da Informação  
Coordenação-Geral de Sistemas de Informação Museal

Número médio de visitas entre os anos 2001 e 2009 (Museus em Números) e de 2014 a 2017 (FVA):

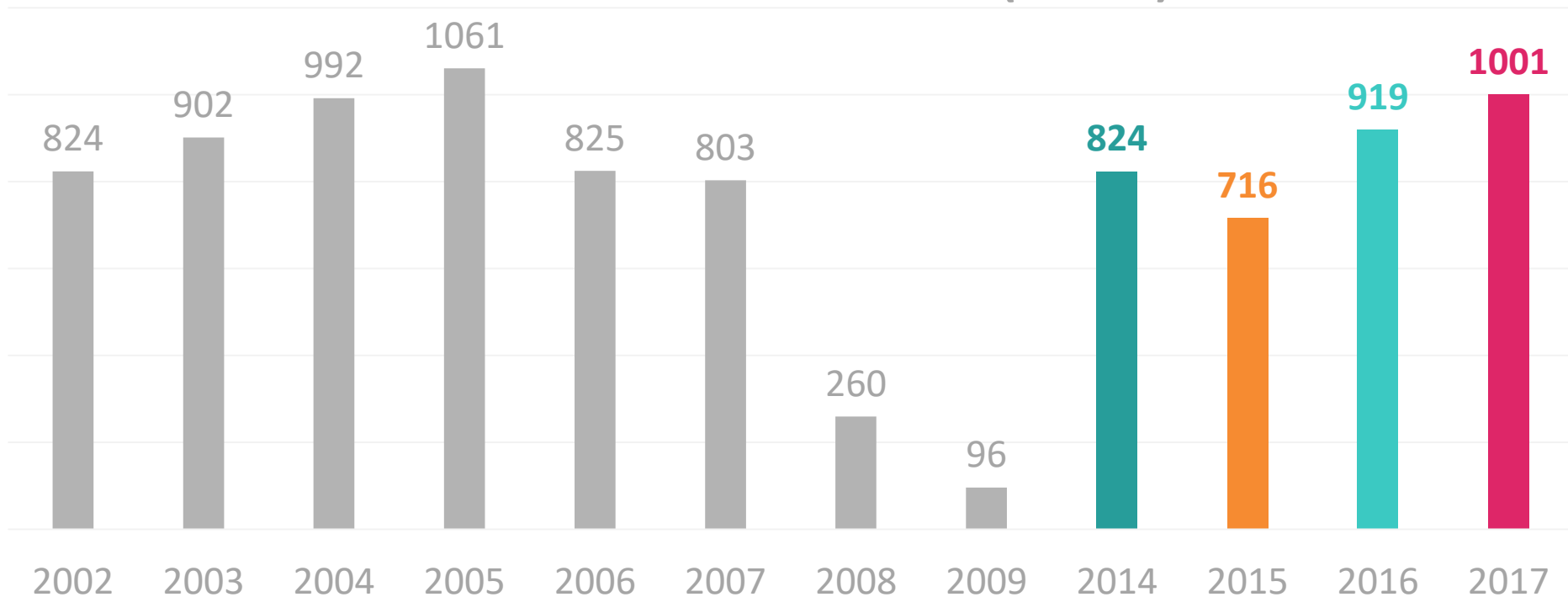


Obs. Foram incluídos no cálculo da média de visitas para os anos relativos ao FVA os museus que informaram 0 (zero) de visitação.

# RESULTADOS do FVA

Coordenação de Produção e Análise da Informação  
Coordenação-Geral de Sistemas de Informação Museal

Quantidade de respostas válidas, entre os anos 2002 e 2009 (Museus em Números) e de 2014 a 2017 (FVA):



# RESULTADOS do FVA

Coordenação de Produção e Análise da Informação  
Coordenação-Geral de Sistemas de Informação Museal

## 100 Museus mais visitados em 2017 (FVA) por Região:

Região	Nº de museus entre os 100 mais visitados
NORTE	2
NORDESTE	14
SUDESTE	65
SUL	15
CENTRO-OESTE	4

# RESULTADOS do FVA 2016

Coordenação de Produção e Análise da Informação  
Coordenação-Geral de Sistemas de Informação Museal

Somatório do total de visitação nos 100  
museus mais visitados do Brasil, segundo  
o FVA 2017:

**25.329.237**

# RESULTADOS do FVA

Coordenação de Produção e Análise da Informação  
Coordenação-Geral de Sistemas de Informação Museal

## 100 Museus mais visitados em 2017 (FVA), por UF:

UF	Nº de museus entre os 100 mais visitados
BA	4
CE	2
PB	2
PE	4
SE	2
<b>Nordeste</b>	<b>14</b>

# RESULTADOS do FVA

Coordenação de Produção e Análise da Informação  
Coordenação-Geral de Sistemas de Informação Museal

## 100 Museus mais visitados em 2017 (FVA), por UF:

UF	Nº de museus entre os 100 mais visitados
AM	1
PA	1
<b>Norte</b>	<b>2</b>
PR	4
RS	1
SC	10
<b>Sul</b>	<b>15</b>

# RESULTADOS do FVA

Coordenação de Produção e Análise da Informação  
Coordenação-Geral de Sistemas de Informação Museal

## 100 Museus mais visitados em 2017 (FVA), por UF:

UF	Nº de museus entre os 100 mais visitados
ES	2
MG	11
RJ	13
SP	39
<b>Sudeste</b>	<b>65</b>
DF	4
<b>Centro-Oeste</b>	<b>4</b>



# RESULTADOS do FVA

Coordenação de Produção e Análise da Informação  
Coordenação-Geral de Sistemas de Informação Museal

Os 10 Museus mais visitados no Brasil em 2017 (FVA), em ordem alfabética:

Nome da Instituição	UF da Instituição
Centro Cultural Banco do Brasil - Belo Horizonte	MG
Centro Cultural Banco do Brasil - Brasília	DF
Centro Cultural Banco do Brasil - Rio de Janeiro	RJ
Centro Cultural Banco do Brasil - São Paulo	SP
Instituto Tomie Ohtake	SP
Museu Catavento	SP
Museu de Arte do Rio - MAR	RJ
Museu do Amanhã	RJ
Museu Nacional do Conjunto Cultural da República	DF
Museu Nossa Senhora Aparecida	SP

# RESULTADOS do FVA 2016

Coordenação de Produção e Análise da Informação  
Coordenação-Geral de Sistemas de Informação Museal

Somatório do total de visitação nos 10  
museus mais visitados do Brasil, segundo  
o FVA 2017:

**8.868.495**

# RESULTADOS do FVA

Coordenação de Produção e Análise da Informação  
Coordenação-Geral de Sistemas de Informação Museal

Os 5 Museus mais visitados na Região Norte, em 2017, em ordem alfabética:

Nome da Instituição	UF da Instituição
Museu Paraense Emílio Goeldi	PA
Bosque da Ciência	AM
Museu do Forte do Presépio	PA
Paço da Liberdade	AM
Centro de Ciências e Planetário do Pará - Universidade do Estado do Pará	PA

# RESULTADOS do FVA

Coordenação de Produção e Análise da Informação  
Coordenação-Geral de Sistemas de Informação Museal

Os 5 Museus mais visitados na Região Nordeste, em 2017, em ordem alfabética:

Nome da Instituição	UF da Instituição
Museu da Gente Sergipana Governador Marcelo Déda	SE
Museu da Tartaruga Marinha	BA
Caixa Cultural Recife	PE
Centro Cultural Banco do Nordeste - Fortaleza	CE
Centro Cultural Banco do Nordeste - Sousa	PB

# RESULTADOS do FVA

Coordenação de Produção e Análise da Informação  
Coordenação-Geral de Sistemas de Informação Museal

Os 5 Museus mais visitados na Região Sudeste, em 2017, em ordem alfabética:

Nome da Instituição	UF da Instituição
Centro Cultural Banco do Brasil - Rio de Janeiro	RJ
Museu do Amanhã	RJ
Instituto Tomie Ohtake	SP
Centro Cultural Banco do Brasil - Belo Horizonte	MG
Centro Cultural Banco do Brasil - São Paulo	SP

# RESULTADOS do FVA

Coordenação de Produção e Análise da Informação  
Coordenação-Geral de Sistemas de Informação Museal

## Os 5 Museus mais visitados na Região Sul, em 2017, em ordem alfabética:

Nome da Instituição	UF da Instituição
Santander Cultural	RS
Museu Oscar Niemeyer - MON	PR
Museu Dinâmico Interdisciplinar (Universidade Estadual de Maringá)	PR
Museu Aberto da Tartaruga Marinha	SC
Museu Arqueológico ao Ar Livre no Costão do Santinho	SC

# RESULTADOS do FVA

Coordenação de Produção e Análise da Informação  
Coordenação-Geral de Sistemas de Informação Museal

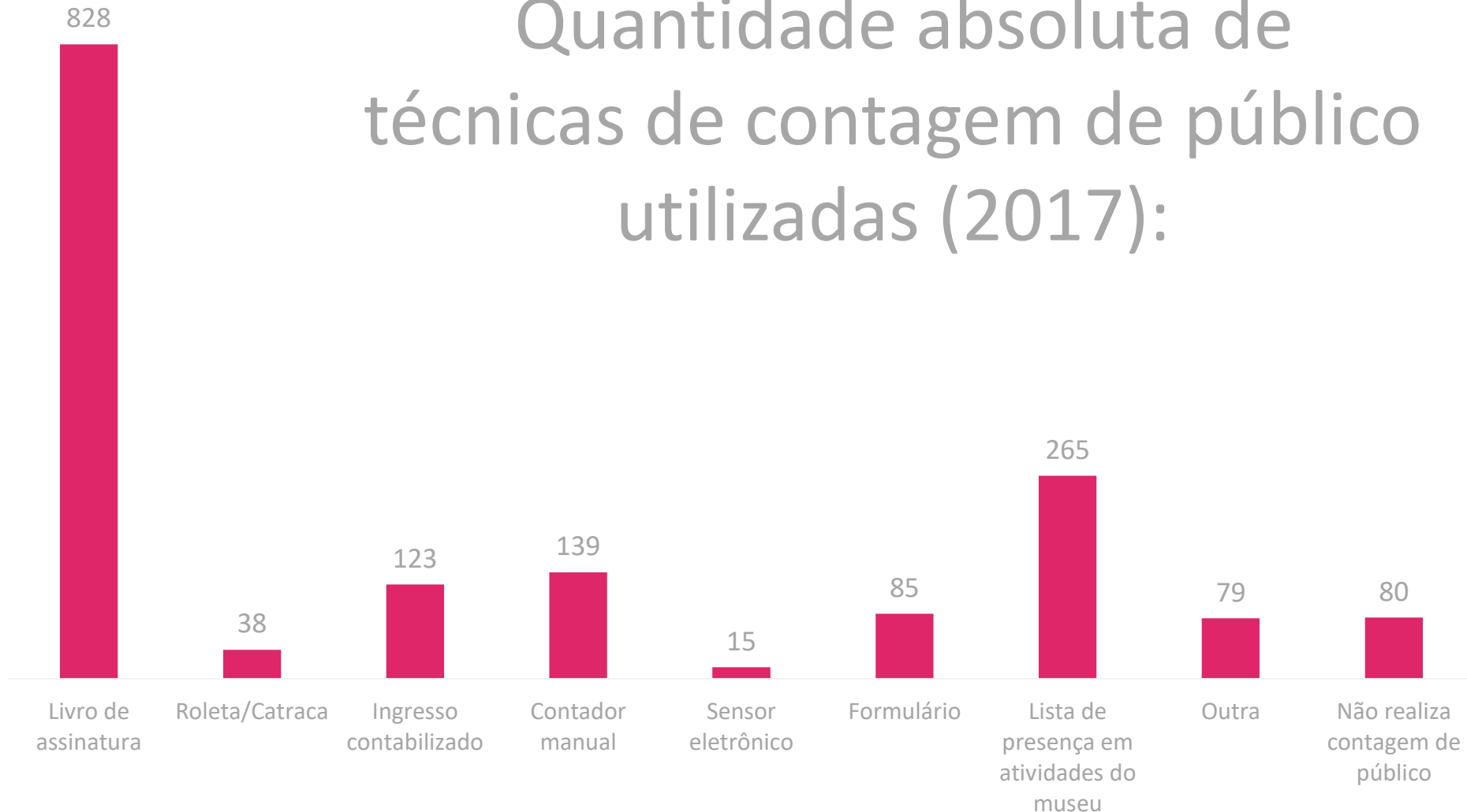
Os 5 Museus mais visitados na Região Centro-Oeste, em 2017, em ordem alfabética:

Nome da Instituição	UF da Instituição
Centro Cultural Banco do Brasil - Brasília	DF
Museu Nacional do Conjunto Cultural da República	DF
Caixa Cultural - Brasília	DF
Museu de Ciências Naturais - Fundação Jardim Zoológico de Brasília	DF
Museu de Zoologia e Ornitologia José Hidasi	GO

# RESULTADOS do FVA

Coordenação de Produção e Análise da Informação  
Coordenação-Geral de Sistemas de Informação Museal

Quantidade absoluta de técnicas de contagem de público utilizadas (2017):





# RESULTADOS do FVA

Coordenação de Produção e Análise da Informação  
Coordenação-Geral de Sistemas de Informação Museal

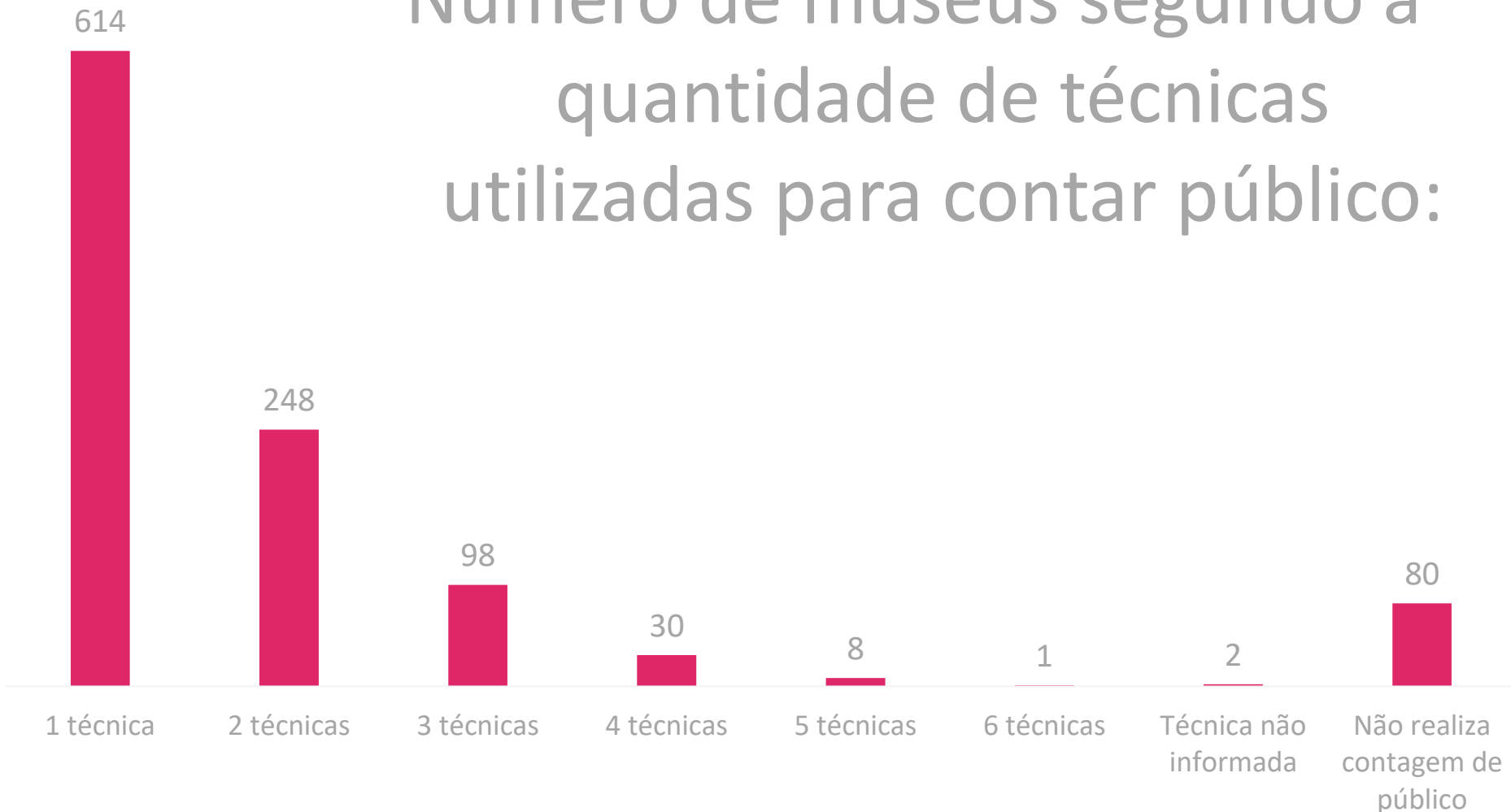
## Quantidade absoluta de técnicas de contagem de público utilizadas (2017):

Técnicas de contagem de público	Quantidade de museus por técnica utilizada	%
Livro de assinatura	828	76,60%
Roleta/Catraca	38	3,52%
Ingresso contabilizado	123	11,38%
Contador manual	139	12,86%
Sensor eletrônico	15	1,39%
Formulário	85	7,86%
Lista de presença em atividades do museu	265	24,51%
Outra	79	7,31%
Não realiza contagem de público	80	7,40%

# RESULTADOS do FVA

Coordenação de Produção e Análise da Informação  
Coordenação-Geral de Sistemas de Informação Museal

Número de museus segundo a quantidade de técnicas utilizadas para contar público:



# RESULTADOS do FVA

Coordenação de Produção e Análise da Informação  
Coordenação-Geral de Sistemas de Informação Museal

Número de museus segundo a quantidade de técnicas utilizadas para contar público:

Quantidade de técnicas de contagem de público utilizadas	Quantidade de museus por técnicas utilizadas	%
1 técnica	614	56,80%
2 técnicas	248	22,94%
3 técnicas	98	9,07%
4 técnicas	30	2,78%
5 técnicas	8	0,74%
6 técnicas	1	0,09%
Técnica não informada	2	0,19%
Não realiza contagem de público	80	7,40%

# Coordenação de Produção e Análise da Informação

Rafaela Lima  
(61) 3521-4410

## Equipe Técnica

Alessandra Garcia  
(61) 3521-4329

Michel Correia  
(61) 3521-4330

Yris Lira  
(61) 3521-4291

